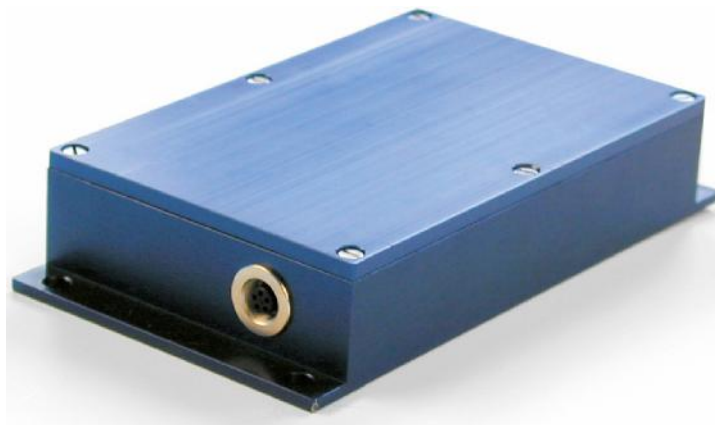


# Masszeichnungen für Montage *g-log Datenlogger*

g-log sth1 usb/ sth1 E usb  
[www.stroeel.de](http://www.stroeel.de)



**Schockmessung in allen 3 Achsen**

**Detaillierter Schockverlauf mit Zeitstempel**

**Temperatur- und Feuchtemessung mit externem Fühler**

**Taupunktberechnung**

**Batterielebensdauer 24 Monate**

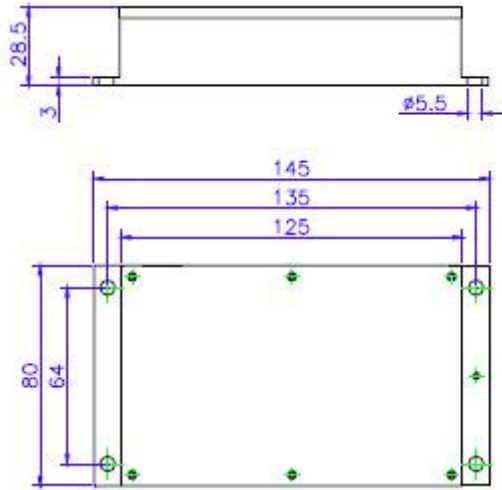
**Manipuliersicher – Passwortgeschützt**

**Stabiles Aluminiumgehäuse – Einfache Montage**

**Einfachste Auswertung mit zugehöriger Software**

## Masszeichnungen für Montag

### Grundgerät



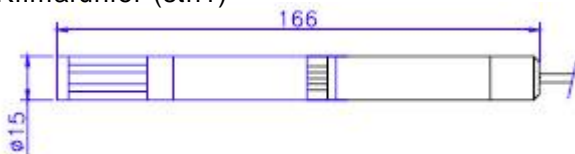
### Montagerichtlinien

Der Datenlogger muss starr mit dem zu überwachenden Gegenstand verbunden sein. (Verschraubung mit Schrauben M5)

Bei der Platzierung des Gerätes sollte darauf geachtet werden, dass kein dämpfendes Material zwischen dem zu überwachenden Gegenstand und dem Datenlogger ist, da sonst die Messungen verfälscht werden.

Eine ungenügende Befestigung des Gerätes kann zu hohe Messwerte hervorrufen, falls es zwischen dem zu überwachenden Gut und dem Datenlogger zu Schwingungen kommt.

### Klimafühler (sth1)



### Montagerichtlinien

Bei der Montage des Klimafühlers sollte darauf geachtet werden, dass eine ausreichende Luftzirkulation vorhanden ist. Somit kann sichergestellt werden, dass der vom Fühler gemessene Wert auch dem eigentlichen Klima beim zu überwachenden Gut entspricht.